

คู่มือการติดตั้ง โปรแกรม RDU 2016

ดาวน์โหลด โปรแกรมได้ที่ <http://www.bmhos.com/freeform?id=NjlkNDQ5Yg==>

← → C www.bmhos.com/freeform?id=NjlkNDQ5Yg==

HosThai.com หน้าแรก เกี่ยวกับหน่วยงาน

สำหรับ รพสต.

- เกณฑ์ติดดาว 2559
- ตารางสรุปสัญญาเขต 58_ชุดที่ 1-3
- สัญญาเขต 8 ปี 58 ชุด 1
- สัญญาเขต 8 ปี 58 ชุด 2
- สัญญาเขต 8 ปี 58 ชุด 3
- โปรแกรม Prepack รพสต. สำหรับเครื่องพิมพ์ GT820
- โปรแกรมคลังยา รพสต. ปรับปรุงเมื่อ 1 ก.พ. 2559
- รหัสมาตรฐานยา รพ.บ้านม่วง 2557

แบบฟอร์มต่างๆ

- แบบฟอร์มขอรับ Hosxp และ Internet
- แบบฟอร์มขอใช้โปรแกรมสแกนไวรัส
- แบบฟอร์มสำหรับผู้ประกอบการ

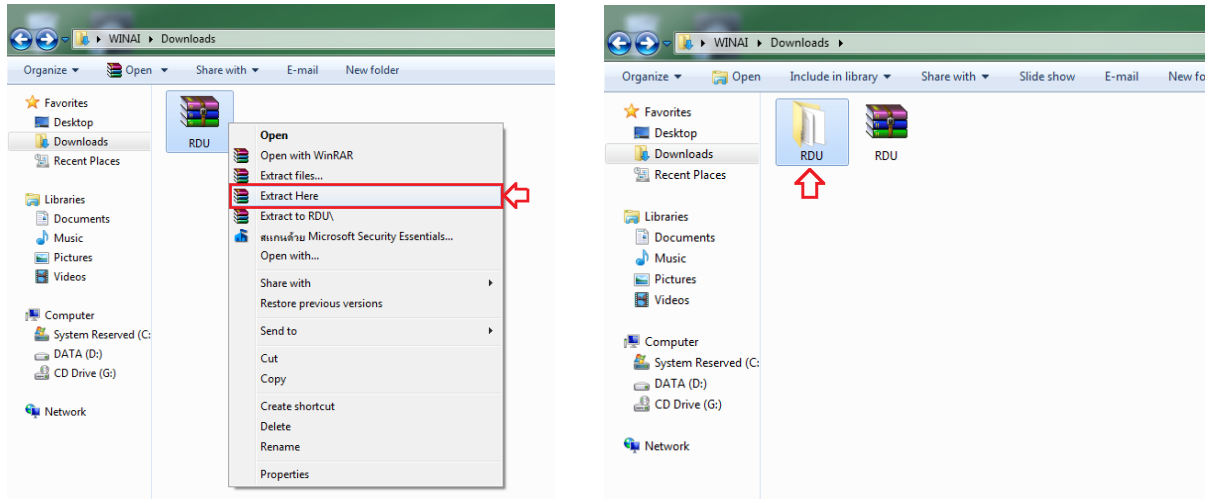
คู่มือการใช้งานโปรแกรม

- คู่มือสำหรับแพทย์
- การใช้งานโปรแกรมระบบงานการเฝ้าระวังโรคไม่ติดต่อเรื้อรังและโรคเบาหวาน
- คู่มือระบบงานแพทย์แผนไทย
- คู่มือการลงข้อมูล 43 แฟ้ม
- การบันทึกข้อมูลทางการแพทย์และสุขภาพเพื่อการส่งออก 43 แฟ้ม #1
- การบันทึกข้อมูลทางการแพทย์และสุขภาพเพื่อการส่งออก 43 แฟ้ม #2
- คู่มือการปฏิบัติงานการจัดเก็บและจัดส่งข้อมูลตามโครงสร้างมาตรฐานข้อมูล ปีงบประมาณ 2558

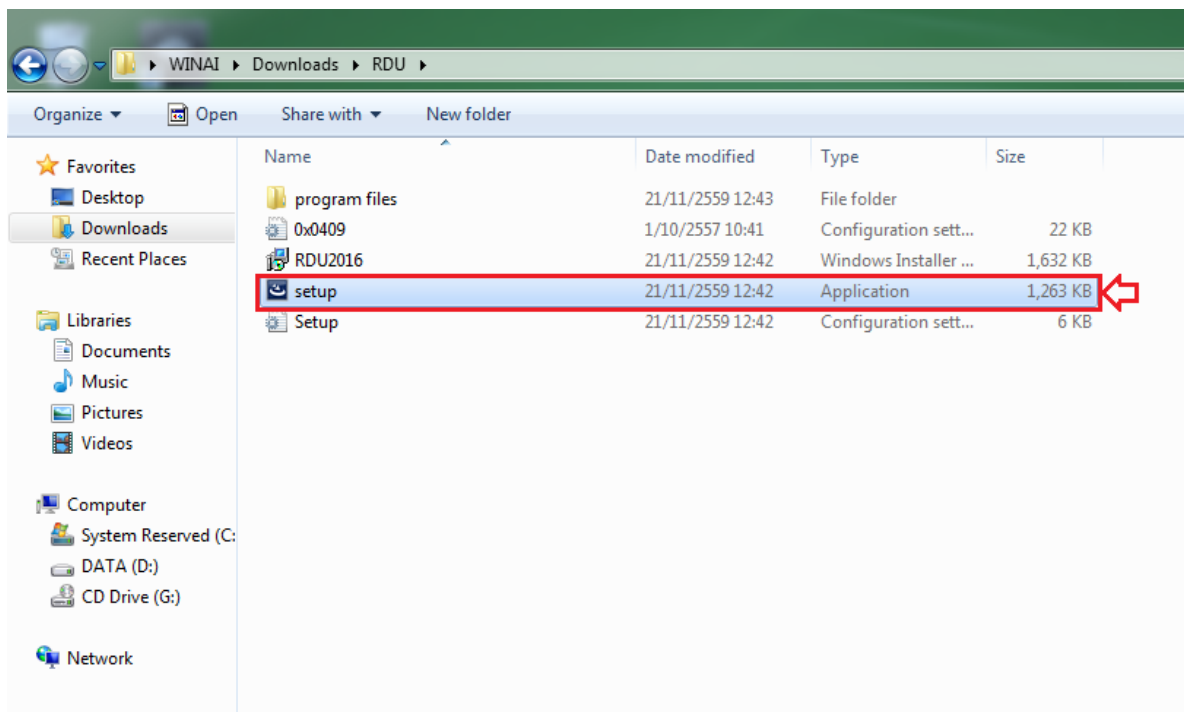
โปรแกรมสำหรับงานเภสัชกรรม

- โปรแกรม Prepack รพสต. สำหรับเครื่องพิมพ์ GT820
- โปรแกรม HOSAdminSetup
- โปรแกรม PharmAdmin (อัพโหลดเวอร์ชันใหม่)
- โปรแกรม บริหารยาเสพติด(พิมพ์ ยส.5)
- โปรแกรมเรียกชื่อ สำหรับโรงพยาบาล
- โปรแกรม RDU (Microsoft .NET Framework 4)**

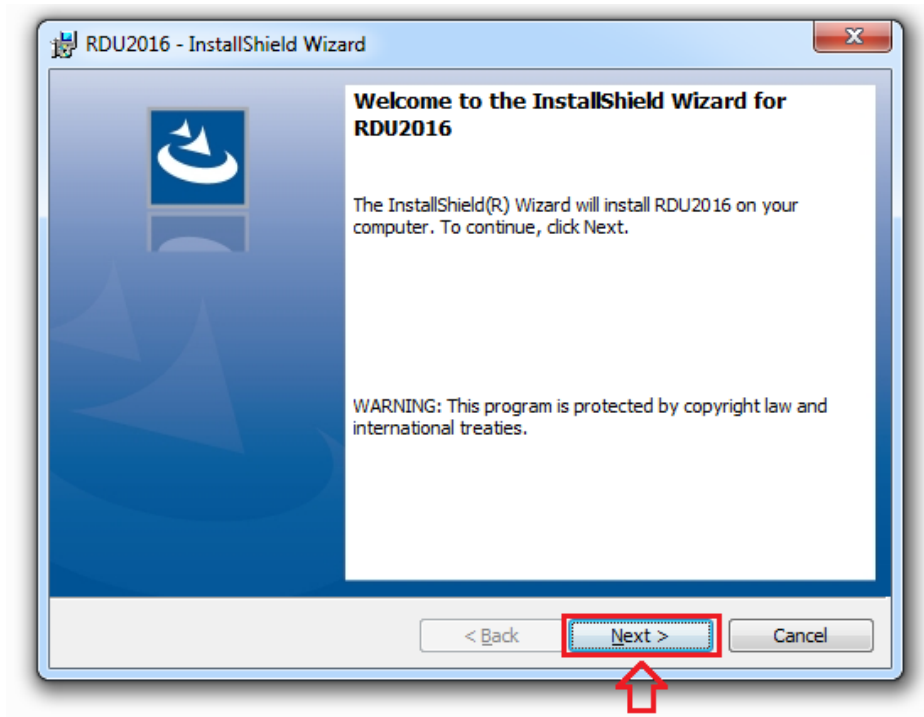
1 คลิกขวาที่ไฟล์ RDU.rar เลือก Extract Here เพื่อทำการแตกไฟล์



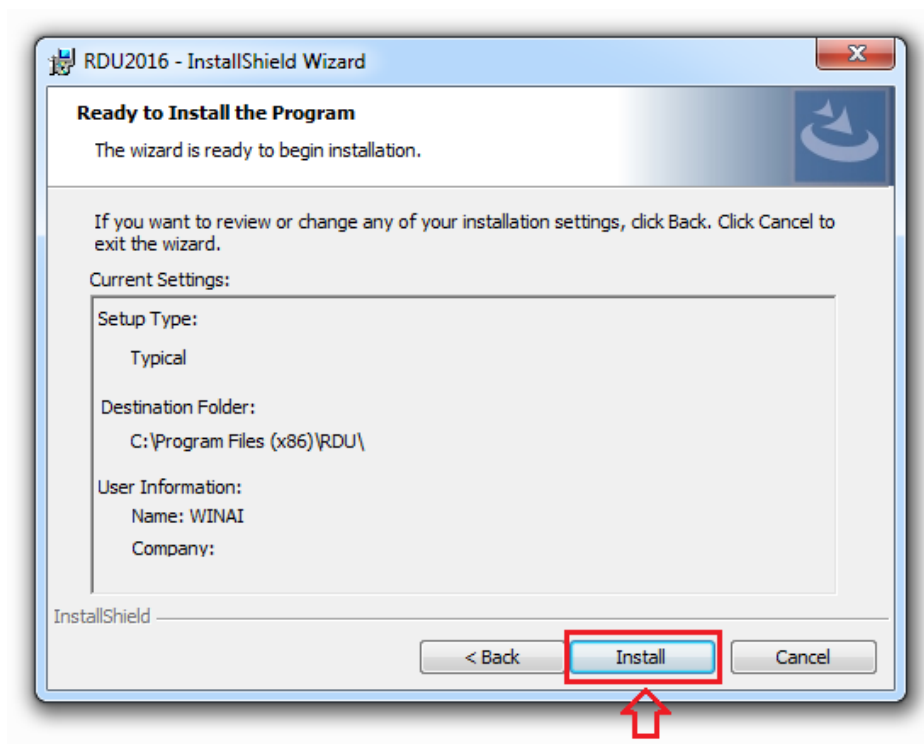
2 เข้าไปที่ โฟลเดอร์ RDU ดับเบิลคลิกที่ไฟล์ setup.exe เพื่อทำการติดตั้ง



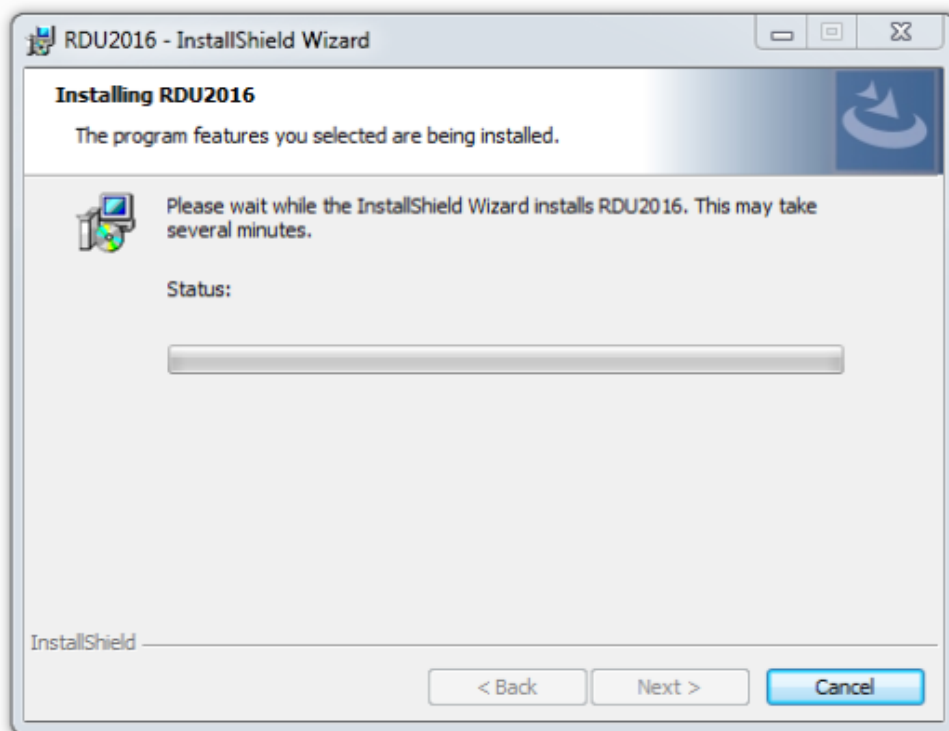
3. คลิก Next เพื่อเข้าสู่ติดตั้ง



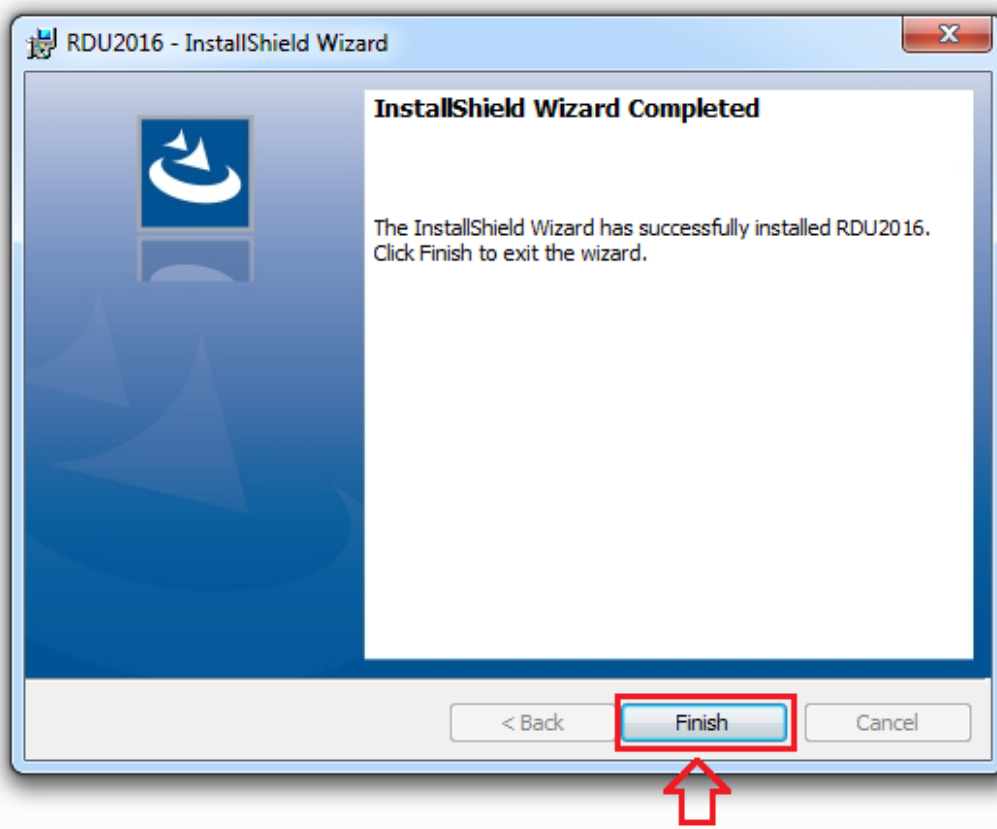
4. คลิก Install เพื่อทำการติดตั้ง



5. กำลังติดตั้งโปรแกรม



6. คลิก Finish เพื่อเสร็จการติดตั้งโปรแกรม



7 เมื่อติดตั้งเสร็จ จะมีไอคอน RDU 2016 ที่หน้า Desktop



8 ก่อนใช้งานให้คลิกขวาที่ไอคอน RDU 2016 เลือก Properties

คลิกที่แท็บ Compatibility แล้วคลิกเลือก Run this program as an administrator แล้วคลิก OK

